

SOCIÉTÉ D'ÉTUDES HISTORIQUES ET ARCHÉOLOGIQUES DU GOËLO

LES CARNETS DU GOËLO

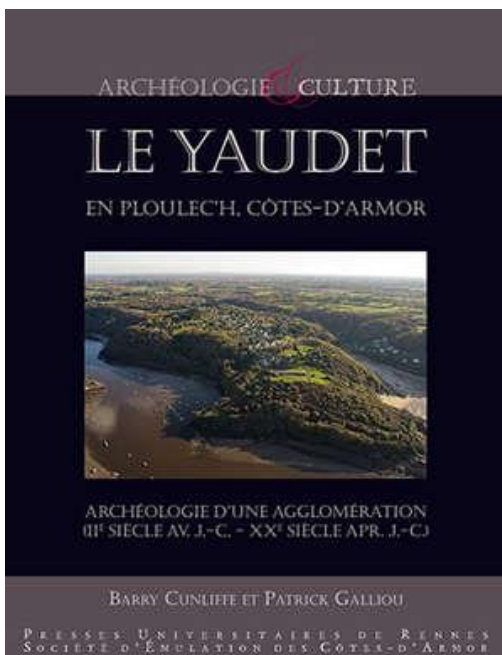
Maintenir et transmettre / Kenderc'hel ha treuskas

Association fondée en 1982

Sortie du samedi 13 juin 2026 au Yaudet en Ploulec'h près de Lannion dans le cadre des journées européennes de l'archéologie

La Sehag a fête l'archéologie comme partout en France.. Nous vous proposons de nous retrouver au Yaudet, ancienne cité des Osismes à l'entrée de la rivière de Lannion, sur le Léguer. Nous avons trouvé l'aide précieuse d'une association amie, Bugale Kozh Yeoded. Le président de cette association, Frédéric Veny met à notre écoute et notre attention deux guides conférenciers le samedi 13 juin à 10h.

Programme



⇒ **9h00** : départ en covoiturage du parking de la gare routière de Paimpol, en face d'Intermarché.

⇒ **10h00** : Rendez-vous sur la parking de la pointe du Yaudet. Pour s'y rendre, passer par Lannion, puis direction Morlaix. Après Lannion, après quelques kilomètres à droite prendre Ploulec'h que vous traversez et ensuite vous verrez la pancarte Le Yaudet et aller tout au bout.

⇒ De 10h à 12h30 Mr Veny nous propose une visite de terrain d'environ 2,5 km avec du dénivelé « moyen ».

⇒ Présentation géologique du site et de l'habitat ancien.

⇒ Résultats des différentes fouilles menées sur le site (Les différents murs d'enceinte (époque âge du fer, bronze,

occupation romaine). Les différentes fontaines anciennes. Le Rocher de Pythéas..

⇒ Corps de garde, poste de douane, port du Yaudet, maison du Pachez (ancien passeur).

⇒ Mur du Yaudet et Murs de pêcheries.

⇒ Nous ne pourrons pas voir l'intérieur de la chapelle et sa vierge couchée car elle est en travaux de réparation depuis (trop) longtemps.

⇒ Nous finiront vers 12h 45. Ceux qui le souhaitent pourront se restaurer à la crêperie du village. Je les ai prévenu qu'un joyeux groupe pouvait débouler chez eux... Vous pouvez donc réserver individuellement chez eux. Crêperie du Yaudet, 47 route du Yaudet, 22300, Ploulec'h, tél.02-96-46-48-80.

Pierre Dheilly

**SOCIÉTÉ D'ÉTUDES HISTORIQUES
ET ARCHÉOLOGIQUES DU GOËLO**

LES CARNETS DU GOËLO

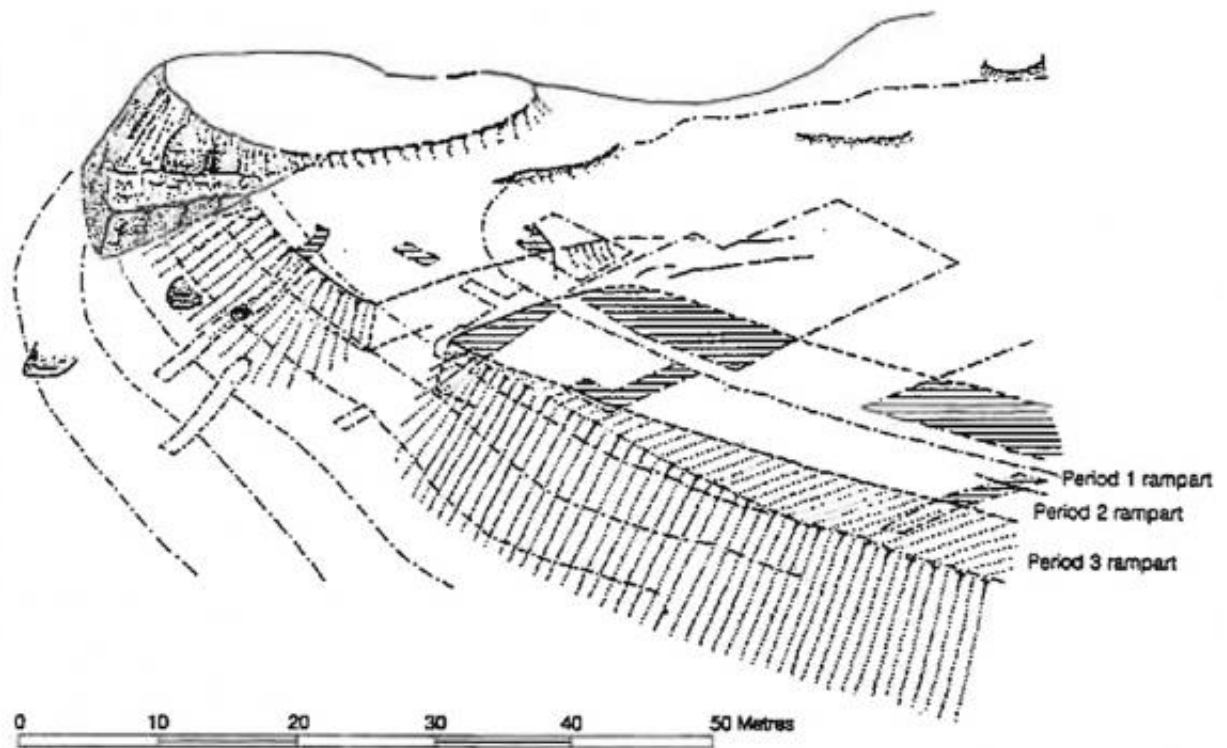
Maintenir et transmettre / Kenderc'hel ha treuskas

Association fondée en 1982



P

Pêcherie



Vue en perspective de la porte, à la fin de l'âge de fer Dessin : B. Cunliffe.